

## Introducing Swico

Swico is the association of ICT suppliers and additionally related sectors in Switzerland. As a federation of business enterprises it represents its members' interests in politics, business and society, and beyond this offers a wide range of business services. More than 400 Swico members employ 36,000 people and each year generate sales of CHF 20 billion.

## Introducing Swico Recycling

Swico Recycling operates the national system for taking back discarded electronic and electrical equipment used in the areas Informatics, Consumer Electronics, Office, Communications, Graphics Industry and Measurement and Medicine Technology. The Advance Recycling Fee included in the purchase price finances the collection, transport as well as the specialist dismantling of the equipment and disposal of pollutants.



## What equipment can be handed in free of charge?

All used electrical and electronic equipment for which the Advance Recycling Fee (ARF) was imposed when the equipment was purchased. The ARF was automatically imposed on all equipment of the Convention signatories (for list see [www.swicorecycling.ch](http://www.swicorecycling.ch)) of Swico Recycling; these originate from the following areas:

### Excerpt from product range

<b>Office and Informatics</b>	<ul style="list-style-type: none"> <li>Copying equipment</li> <li>Fax machines</li> <li>PCs, servers</li> <li>Printers</li> <li>Monitors</li> <li>Storage media (USB, SD, CD, DVD)</li> </ul>	<ul style="list-style-type: none"> <li>Till systems</li> <li>Network products</li> <li>Projectors</li> <li>Document shredders</li> <li>Typewriters</li> <li>Scanners</li> </ul>
<b>Consumer Electronics</b>	<ul style="list-style-type: none"> <li>Televisions</li> <li>Video projectors</li> <li>Video, DVD and Blue-Ray players</li> </ul>	<ul style="list-style-type: none"> <li>Games consoles</li> <li>Satellite receivers</li> </ul>
<b>Music</b>	<ul style="list-style-type: none"> <li>Radios/Hi-Fi systems</li> <li>Loudspeakers</li> <li>MP3 and MP4 players</li> </ul>	<ul style="list-style-type: none"> <li>Electronic musical instruments and accessories (mixing consoles, amplifiers)</li> </ul>
<b>Telecommunications</b>	<ul style="list-style-type: none"> <li>Telephones</li> <li>Mobiles, accessories</li> <li>Switchboard systems</li> </ul>	<ul style="list-style-type: none"> <li>Modems</li> <li>Routers</li> <li>Navigation equipment</li> </ul>
<b>Photography</b>	<ul style="list-style-type: none"> <li>Cameras, film equipment</li> <li>Digital picture frames</li> </ul>	

For a detailed list of equipment go to [www.swicorecycling.ch](http://www.swicorecycling.ch)

The following organisations are responsible for disposing of other equipment (you can find the complete product lists on the respective website):

- For accumulators and batteries: INOBAT – [www.inobat.ch](http://www.inobat.ch)
- For large and small household goods: SENS – [www.sens.ch](http://www.sens.ch)
- For lighting lights and light fittings: SLRS – [www.slrs.ch](http://www.slrs.ch)

## Where can the equipment be handed in free of charge?

For private individuals:

- At the official Swico Recycling collection points (for list see [www.swicorecycling.ch](http://www.swicorecycling.ch))
- At retailers marketing this type of equipment (including if new equipment is not purchased)

Companies wishing to have quantities in excess of 250 kg disposed of arrange for the collection via the collection order at [www.swicorecycling.ch](http://www.swicorecycling.ch).

## Deleting data

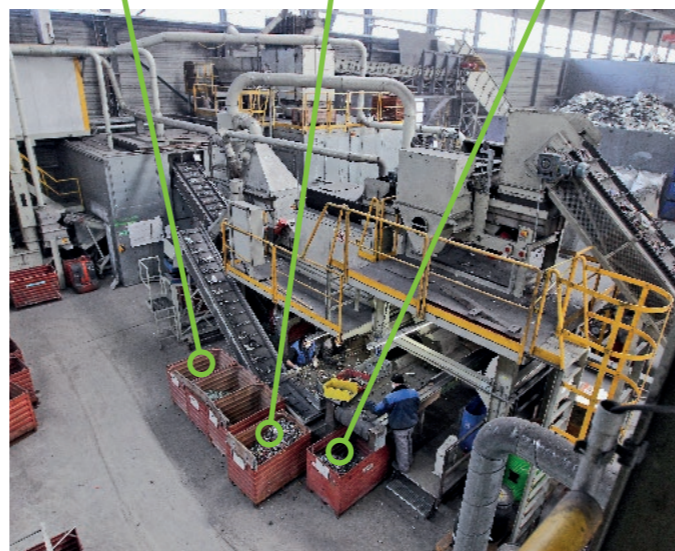
All companies and persons who come into contact with used equipment must prevent the possibility of existing data being read. To avoid any misuse it is worthwhile removing the data before handing in the equipment to a collection point. You can find the corresponding recommendation of the Swiss Federal Data Commissioner at [www.swicorecycling.ch/daten](http://www.swicorecycling.ch/daten)

## Can individuals arrange for collection at home?

Yes, subject to payment of a transport fee private individuals' used equipment is collected from their homes by the logistics partner.

## What does the ARF finance?

The Advance Recycling Fee (ARF) imposed on new equipment finances the recycling of used equipment. This includes the collection, transport and recycling itself. Some of the recycling is financed via the sale of reclaimed materials, which keeps the ARF low. You can find the tariffs and additional information on the Swico Recycling Website.

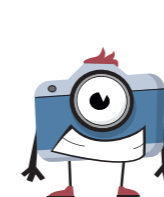


## What happens to used equipment?

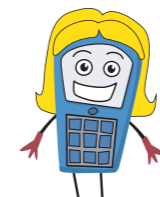
The trade and official collection points forward used equipment or parts thereof to the Swico recycling partner. The Swico recycling partner reclaims and disposes of pollutants in line with environmental requirements. Compliance with the statutory compliance is monitored by EMPA.

## The perfect plan ...

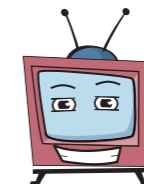
Ted TV, James Pocket and Mo Bile have the Perfect Plan. They run all sorts of risks and make every effort to become part of the recycling cycle but all three reap the benefits in the end! See the adventure involving the three characters at [www.swicorecycling.ch](http://www.swicorecycling.ch)



James Pocket



Hänn Dī



Ted Tivi

## Any more questions?

Swico Recycling  
 Hardturmstrasse 103  
 8005 Zurich  
 Tel. +41 44 446 90 94  
 Fax +41 44 446 90 91  
[info@swicorecycling.ch](mailto:info@swicorecycling.ch)  
[www.swicorecycling.ch](http://www.swicorecycling.ch)

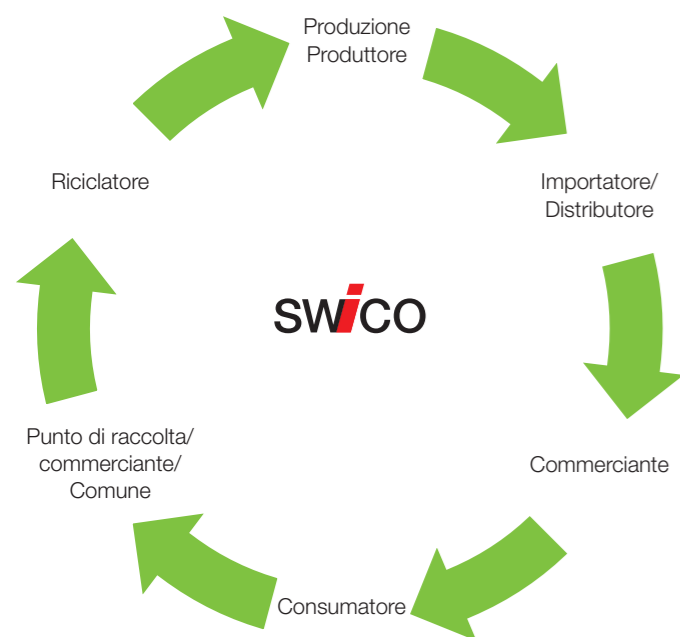
Noi ricicliamo i vostri apparecchi elettronici.

## Informazioni su Swico

Swico è l'associazione delle aziende svizzere attive nel campo ICT e in settori affini e come tale si impegna per gli interessi dei propri membri a livello politico, economico e sociale offrendo loro anche un'ampia gamma di servizi per il business. Gli oltre 400 membri Swico danno lavoro a 36'000 collaboratori e generano annualmente un fatturato pari a 20 miliardi di franchi.

## Informazioni su Swico Recycling







Swico Recycling gestisce il sistema nazionale di recupero delle apparecchiature elettriche ed elettroniche dismesse provenienti da settori quali informatica, elettronica di consumo, burocratica, comunicazione, industria grafica e tecnologie medicali e di misurazione. Mediante la tassa di riciclaggio anticipata compresa nel prezzo di acquisto vengono finanziati la raccolta, il trasporto e lo smontaggio professionale delle apparecchiature, così come lo smaltimento delle sostanze nocive.



## Quali apparecchiature possono essere consegnate gratuitamente?

Tutti gli apparecchi elettrici ed elettronici dismessi sui quali era stata applicata all'acquisto la tassa di riciclaggio anticipata (TRA). La TRA è stata riscossa automaticamente su tutti gli apparecchi dei firmatari della convenzione (v. elenco sul sito [www.swicorecycling.ch](http://www.swicorecycling.ch)) di Swico Recycling, attivi nei seguenti settori:

### Estratto dei prodotti

 	<b>Elettronica per ufficio e informatica</b> <ul style="list-style-type: none"><li>Fotocopiatrici</li><li>Fax</li><li>PC, Server</li><li>Stampanti</li><li>Schermi</li><li>Supporti di memorizzazione dati (USB, SD, CD, DVD)</li></ul>	<ul style="list-style-type: none"><li>Sistemi di cassa</li><li>Prodotti per la rete</li><li>Proiettori</li><li>Distruggi documenti</li><li>Macchine da scrivere</li><li>Scanner</li></ul>
	<b>Elettronica di consumo</b> <ul style="list-style-type: none"><li>Televisori</li><li>Videoproiettori</li><li>Lettori video, DVD e blu-ray</li></ul>	<ul style="list-style-type: none"><li>Console giochi</li><li>Impianti di ricezione satellitare</li></ul>
	<b>Musica</b> <ul style="list-style-type: none"><li>Radio/Impianti Hifi</li><li>Altoparlanti</li><li>Lettori MP3 e MP4</li></ul>	<ul style="list-style-type: none"><li>Strumenti musicali elettronici e accessori (mixer, amplificatori)</li></ul>
	<b>Telecomunicazioni</b> <ul style="list-style-type: none"><li>Apparecchi telefonici</li><li>Cellulari e accessori</li><li>Impianti di commutazione</li></ul>	<ul style="list-style-type: none"><li>Modem</li><li>Router</li><li>Impianti di navigazione</li></ul>
	<b>Foto</b> <ul style="list-style-type: none"><li>Macchine fotografiche e videocamere</li><li>Cornici digitali</li></ul>	

Un elenco più dettagliato degli apparecchi è disponibile su [www.swicorecycling.ch](http://www.swicorecycling.ch)

La competenza per lo smaltimento dei restanti apparecchi spetta alle seguenti organizzazioni (sui cui siti web trovate le liste complete dei prodotti):

- Per accumulatori e batterie: INOBAT – [www.inobat.ch](http://www.inobat.ch)
- Per grandi e piccoli elettrodomestici: SENS – [www.sens.ch](http://www.sens.ch)
- Per lampade e dispositivi d'illuminazione: SLRS – [www.slrs.ch](http://www.slrs.ch)

## Dove è possibile consegnare gratuitamente gli apparecchi?

Per i privati:

- Presso i centri di raccolta ufficiali Swico Recycling (v. elenco sul sito [www.swicorecycling.ch](http://www.swicorecycling.ch))
- Presso i negozi che commercializzano lo stesso tipo di apparecchiature (anche senza acquistare un nuovo articolo)

Le aziende che desiderano procedere allo smaltimento di quantità superiori a 250 kg compilano l'ordine di ritiro sul sito [www.swicorecycling.ch](http://www.swicorecycling.ch).

## Cancellazione dei dati

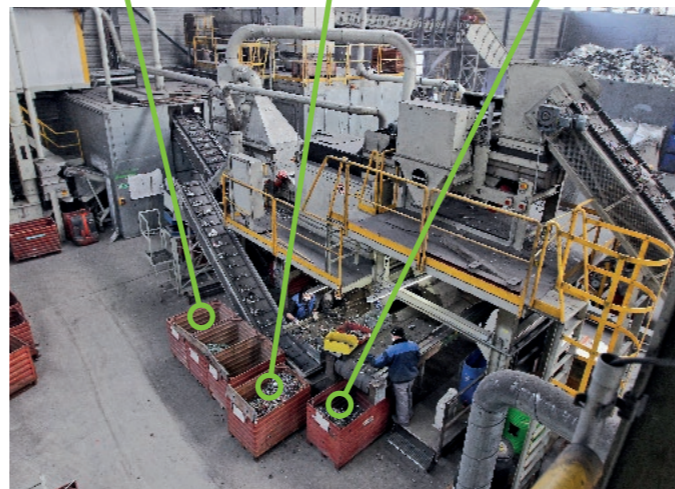
Tutte le aziende e le persone che vengono a contatto con apparecchiature dismesse devono evitare che possano essere recuperati i dati eventualmente presenti sulle stesse. Per impedire qualsiasi forma di abuso è consigliabile rimuovere personalmente in maniera sicura i dati dal dispositivo prima di consegnarlo al punto di raccolta. La corrispondente raccomandazione dell'Incaricato federale della protezione dei dati è disponibile all'indirizzo [www.swicorecycling.ch/dati](http://www.swicorecycling.ch/dati)

## Una persona privata può richiedere il ritiro a domicilio di un apparecchio?

Sì, a fronte di un contributo ai costi di trasporto, i partner logistici effettuano il ritiro a domicilio delle apparecchiature usate di privati.

## Cosa viene finanziato mediante la TRA?

La tassa di riciclaggio anticipata (TRA) applicata sui nuovi apparecchi finanzia il riciclaggio di quelli dismessi. Ciò comprende la raccolta, il trasporto e il riciclaggio vero e proprio. Una parte dell'attività di riciclo viene finanziata dalla vendita dei materiali riciclabili recuperati, che consente di mantenere bassa la TRA. Tariffe e ulteriori informazioni sono reperibili sul sito Swico Recycling.



## Cosa succede alle apparecchiature dismesse?

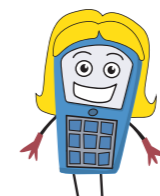
Attraverso i negozi e i centri di raccolta ufficiali, le apparecchiature dismesse o i loro componenti sono inviati all'impresa partner Swico, che recupera le materie prime e smaltisce quelle nocive nel rispetto dell'ambiente. L'EMPA vigila sull'osservanza delle disposizioni di legge.

## Il piano perfetto ...

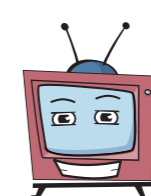
... è quello di Ted Tivi, James Pocket e Hann Di. Per accedere al ciclo di riciclaggio affrontano mille pericoli e sfide, ma alla fine la fatica viene ripagata! Potete vedere l'avventura dei tre sul sito [www.swicorecycling.ch](http://www.swicorecycling.ch).



James Pocket



Hann Di



Ted Tivi

## Altre domande?

Swico Recycling  
Hardturmstrasse 103  
8005 Zurigo  
Tél. +41 44 446 90 94  
Fax +41 44 446 90 91  
[info@swicorecycling.ch](mailto:info@swicorecycling.ch)  
[www.swicorecycling.ch](http://www.swicorecycling.ch)

**We dispose of your electronic equipment.**