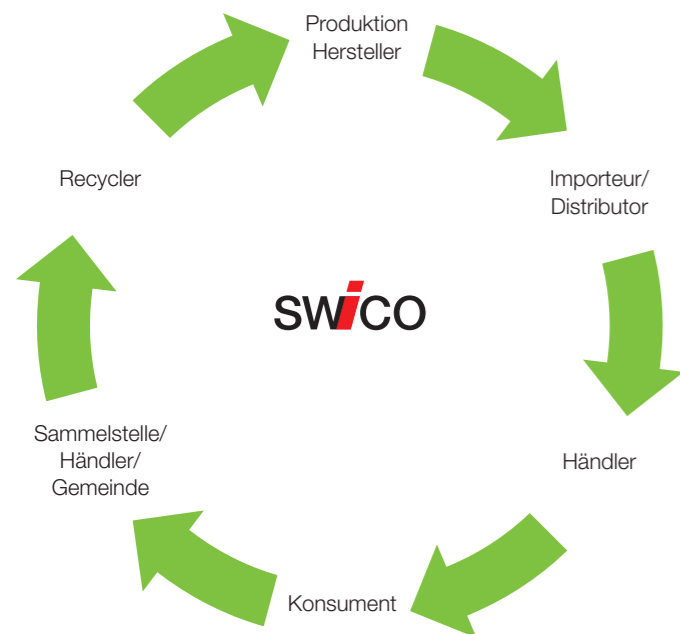


Über Swico

Swico ist der Verband der ICT-Anbieter sowie weiterer verwandter Branchen in der Schweiz. Er setzt sich als Unternehmensverband für die Interessen seiner Mitglieder in Politik, Wirtschaft und Gesellschaft ein und bietet ihnen überdies eine breite Palette von Business-Dienstleistungen. Die über 400 Swico-Mitglieder beschäftigen 36 000 Mitarbeitende und erwirtschaften jährlich einen Umsatz von 20 Milliarden Franken.

Über Swico Recycling

Swico betreibt das nationale Rücknahmesystem für ausrangierte Elektro- und Elektronikgeräte aus den Bereichen Informatik, Unterhaltungselektronik, Büro, Kommunikation, grafische Industrie sowie Mess- und Medizinaltechnik. Mit der im Kaufpreis inbegriffenen vorgezogenen Recyclinggebühr werden das Sammeln, der Transport sowie die fachgerechte Demontage der Geräte und die Entsorgung der Schadstoffe finanziert.



Welche Geräte können kostenlos zurückgegeben werden?

Alle ausgedienten elektrischen und elektronischen Geräte auf denen die vorgezogene Recyclinggebühr (vRG) beim Kauf erhoben wurde. Die vRG wurde auf allen Geräten der Konventionsunterzeichner (Liste unter www.swicorecycling.ch) von Swico Recycling automatisch erhoben, diese stammen aus den folgenden Bereichen:

Produkteauszug

 Büro- und Informatik	<ul style="list-style-type: none">■ Kopiergeräte■ Faxgeräte■ PCs, Server■ Drucker■ Bildschirme■ Speichermedien (USB, SD, CD, DVD)	<ul style="list-style-type: none">■ Kassensysteme■ Netzwerkprodukte■ Projektoren■ Aktenvernichter■ Schreibmaschinen■ Scanner
 Unterhaltungselektronik	<ul style="list-style-type: none">■ Fernsehapparate■ Videoprojektoren■ Video-, DVD- und Blu-Ray-Player	<ul style="list-style-type: none">■ Spielkonsolen■ Satellitenempfangsgeräte
 Musik	<ul style="list-style-type: none">■ Radios/Hifi-Anlagen■ Lautsprecher■ MP3- und MP4-Player	<ul style="list-style-type: none">■ elektronische Musikinstrumente sowie Zubehör (Mischpult, Verstärker)
 Telekommunikation	<ul style="list-style-type: none">■ Telefonapparate■ Handys und Zubehör■ Vermittlungsanlagen	<ul style="list-style-type: none">■ Modems■ Router■ Navigationsgeräte
 Foto	<ul style="list-style-type: none">■ Foto-Filmgeräte■ Digitale Bilderrahmen	

Detaillierte Geräteliste unter www.swicorecycling.ch

Für die Entsorgung der übrigen Geräte sind folgende Organisationen zuständig (die kompletten Produktlisten finden Sie auf der jeweiligen Website):

- Für Akkus und Batterien: INOBAT – www.inobat.ch
- Für Haushalts-Gross- und -Kleingeräte: SENS – www.sens.ch
- Für Leuchten und Leuchtmittel: SLRS – www.slrs.ch

Wo können die Geräte kostenlos zurückgegeben werden?

Für Privatpersonen:

- Bei offiziellen Swico Recycling Abgabestellen (Liste unter www.swicorecycling.ch)
- Bei Geschäften, die Geräte dieser Art vertreiben (auch wenn kein neues Gerät gekauft wird)

Unternehmen, die Mengen über 250 kg entsorgen lassen möchten, veranlassen die Abholung über den Abholauftrag auf www.swicorecycling.ch.

Daten löschen

Alle Firmen und Personen, welche mit Altgeräten in Kontakt kommen, müssen verhindern, dass allenfalls vorhandene Daten ausgelesen werden können. Um jeden Missbrauch zu verunmöglichen, ist es sinnvoll, vor der Abgabe an einer Sammelstelle die Daten selbst sicher vom Gerät zu entfernen. Die entsprechende Empfehlung des Eidg. Datenschutzbeauftragten ist zu finden unter www.swicorecycling.ch/daten

Kann eine Privatperson ein Gerät zu Hause abholen lassen?

Ja, gegen einen Transportkostenbeitrag werden die gebrauchten Geräte von Privatpersonen durch den Logistikpartner zu Hause abgeholt.

Was wird mit der vRG finanziert?

Die vorgezogene Recyclinggebühr (vRG) auf Neugeräten finanziert das Recycling der Altgeräte. Dazu gehören die Sammlung, der Transport sowie das Recycling selbst. Ein Teil des Recyclings wird durch den Verkauf der zurück gewonnenen Wertstoffe finanziert, was die vRG tief hält. Die Tarife sowie weitere Informationen sind auf der Swico Recycling-Website zu finden.

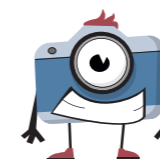


Was geschieht mit ausgedienten Geräten?

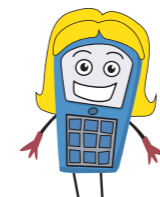
Ausgediente Geräte oder Teile davon gelangen via Handel und offizielle Abgabestellen zum Swico-Recyclingpartner. Dieser gewinnt Rohstoffe zurück und entsorgt Schadstoffe umweltgerecht. Die Einhaltung der gesetzlichen Vorgaben wird durch die EMPA kontrolliert.

Den perfekten Plan...

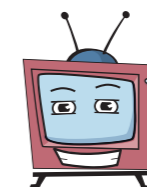
...haben Ted Tiwi, James Pocket und Hänn Di. Um in den Recyclingkreislauf zu gelangen, nehmen sie allerlei Gefahren und Mühen auf sich, doch am Ende lohnt es sich für alle! Das Abenteuer der drei sehen Sie unter www.swicorecycling.ch



James Pocket



Hänn Di



Ted Tiwi

Weitere Fragen?

Swico Recycling
Hardturmstrasse 103
8005 Zürich
Tel. +41 44 446 90 94
Fax +41 44 446 90 91
info@swicorecycling.ch
www.swicorecycling.ch

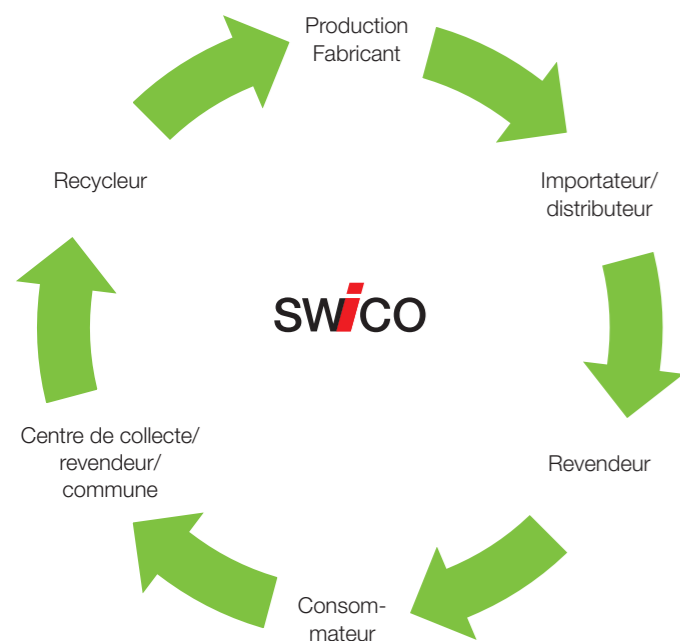
Nous recyclons vos appareils électroniques.

A propos de Swico

Swico est l'association des fournisseurs du secteur des TIC et d'autres secteurs proches en Suisse. Elle défend les intérêts de ses adhérents auprès du monde politique, économique et social et leur propose une large palette de services. Swico regroupe plus de 400 membres, représentant un chiffre d'affaires annuel de 20 milliards de francs et 36 000 emplois.

A propos de SWICO Recycling






Swico gère le système national organisant la reprise des appareils électriques et électroniques usagés dans le domaine de l'informatique, de l'électronique grand public, de la bureautique, des télécommunications et de l'industrie graphique, ainsi que de la métrologie et du secteur médical. La taxe anticipée de recyclage incluse dans le prix d'achat permet de financer la collecte et le transport des appareils, ainsi que leur démontage dans les règles de l'art et l'élimination des substances nocives.



Quels appareils peut-on restituer gratuitement?

Tous les appareils électriques et électroniques en fin de vie sur lesquels une taxe anticipée de recyclage (TAR) a été prélevée à l'achat. La TAR a été prélevée automatiquement sur tous les appareils des signataires de la convention de Swico Recycling (liste sur www.swicorecycling.ch), issus des domaines suivants:

Extrait des produits

	Bureautique et informatique	<ul style="list-style-type: none">photocopieurstélécopieursPC et serveursimprimantesmoniteurssupports de données (USB, SD, CD, DVD)	<ul style="list-style-type: none">systèmes de caisseproduits réseauprojecteursdestructeurs de documentsmachines à écrirescanners
	Électronique grand public	<ul style="list-style-type: none">téléviseursvidéoprojecteurslecteurs vidéos, DVD et BlueRay	<ul style="list-style-type: none">consoles de jeurécepteurs satellite
	Musique	<ul style="list-style-type: none">radios/chaînes hi-fihaut-parleurslecteurs MP3 et MP4	<ul style="list-style-type: none">instruments de musique électroniques et accessoires (tables de mixage, amplificateurs)
	Télécommunication	<ul style="list-style-type: none">appareils téléphoniquestéléphones portables et accessoiresstandards télé-phoniques	<ul style="list-style-type: none">modemsrouteursappareils de navigation
	Photographie	<ul style="list-style-type: none">appareils de photo/vidéocadres numériques	

Voir liste d'appareils détaillée sur www.swicorecycling.ch

Les organisations ci-dessous sont responsables de l'élimination des autres appareils (les listes de produits complètes se trouvent sur leur site respectif):

- Piles et accumulateurs: INOBAT – www.inobat.ch
- Petit et gros électroménager: SENS – www.sens.ch
- Luminaires et lampes: SLRS – www.slrs.ch

Où peut-on rendre les appareils gratuitement?

Pour les particuliers:

- Auprès des centres de remise officiels Swico Recycling (liste sur www.swicorecycling.ch)
- Auprès des magasins qui vendent des appareils de ce type (même sans achat d'un appareil neuf)

Les entreprises souhaitant éliminer des volumes de plus de 250 kg commanderont le ramassage via l'ordre de ramassage en ligne sur www.swicorecycling.ch.

Effacement des données

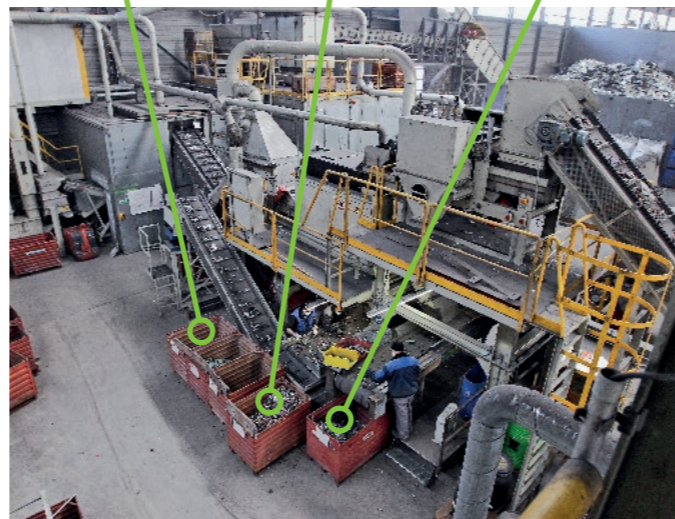
Toutes les sociétés et les personnes en contact avec les appareils usagés doivent empêcher que des données s'y trouvant encore puissent être lues. Afin d'éviter toute utilisation abusive, il est conseillé aux utilisateurs d'effacer eux-mêmes leurs données avant de restituer les appareils au centre de collecte. Les recommandations du préposé fédéral à la protection des données se trouvent sur www.swicorecycling.ch/donnees

Un particulier peut-il faire enlever un appareil à son domicile?

Oui, les appareils usagés des particuliers peuvent être enlevés à domicile par le partenaire logistique contre une participation aux coûts de transport.

Que finance la TAR?

La taxe anticipée sur le recyclage (TAR) prélevée sur les appareils neufs sert à financer le recyclage des appareils usagés, incluant la collecte, le transport et le recyclage lui-même. Une partie du recyclage est financée par la vente des matières premières récupérées, contribuant à maintenir la TAR à un bas niveau. Les tarifs se trouvent sur le site de Swico Recycling, ainsi que des informations complémentaires.



Qu'advient-il des appareils usagés?

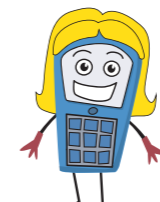
Les appareils ou composants d'appareils usagés sont renvoyés au partenaire de recyclage Swico Recycling via le revendeur ou les centres de remise officiels. Le partenaire de recyclage récupère les matières premières et élimine les substances nocives dans des conditions respectueuses de l'environnement. Le respect des réglementations légales est contrôlé par l'EMPA.

Le plan parfait

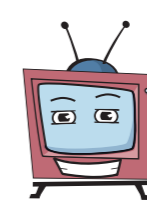
Ted Tivi, James Pocket et Hann Di ont le plan parfait. Pour rejoindre le circuit de recyclage, ils prennent tous les risques et ne ménagent pas leurs efforts. Mais le jeu en vaut la chandelle! Découvrez les aventures des trois héros sur www.swicorecycling.ch.



James Pocket



Hann Di



Ted Tivi

D'autres questions?

Swico Recycling
Hardturmstrasse 103
8005 Zurich
Tél. +41 44 446 90 94
Fax +41 44 446 90 91
info@swicorecycling.ch
www.swicorecycling.ch

Wir entsorgen Ihre elektronischen Geräte.