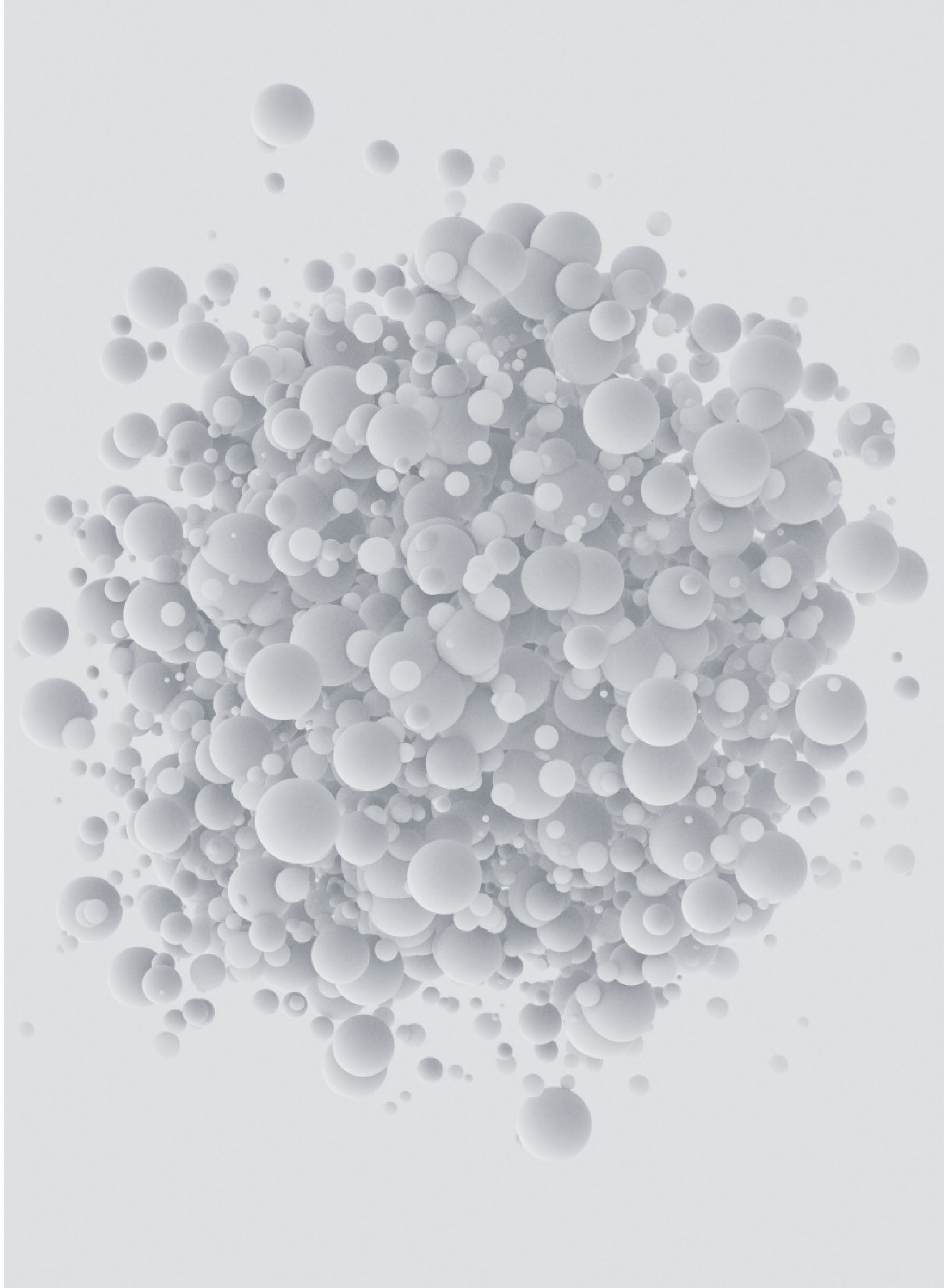


21.05.2026

Künstliche Intelligenz

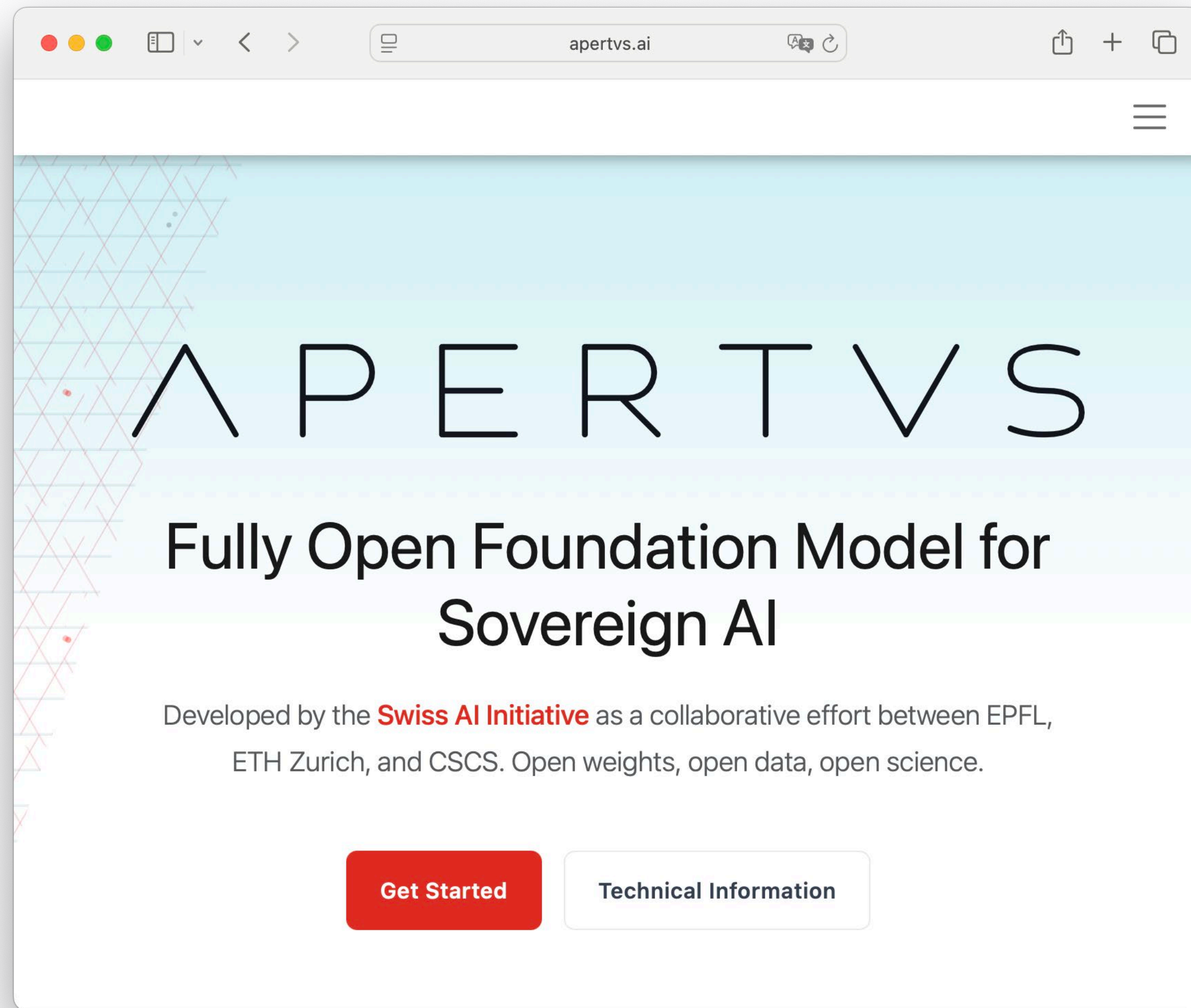
Marcel Salathé



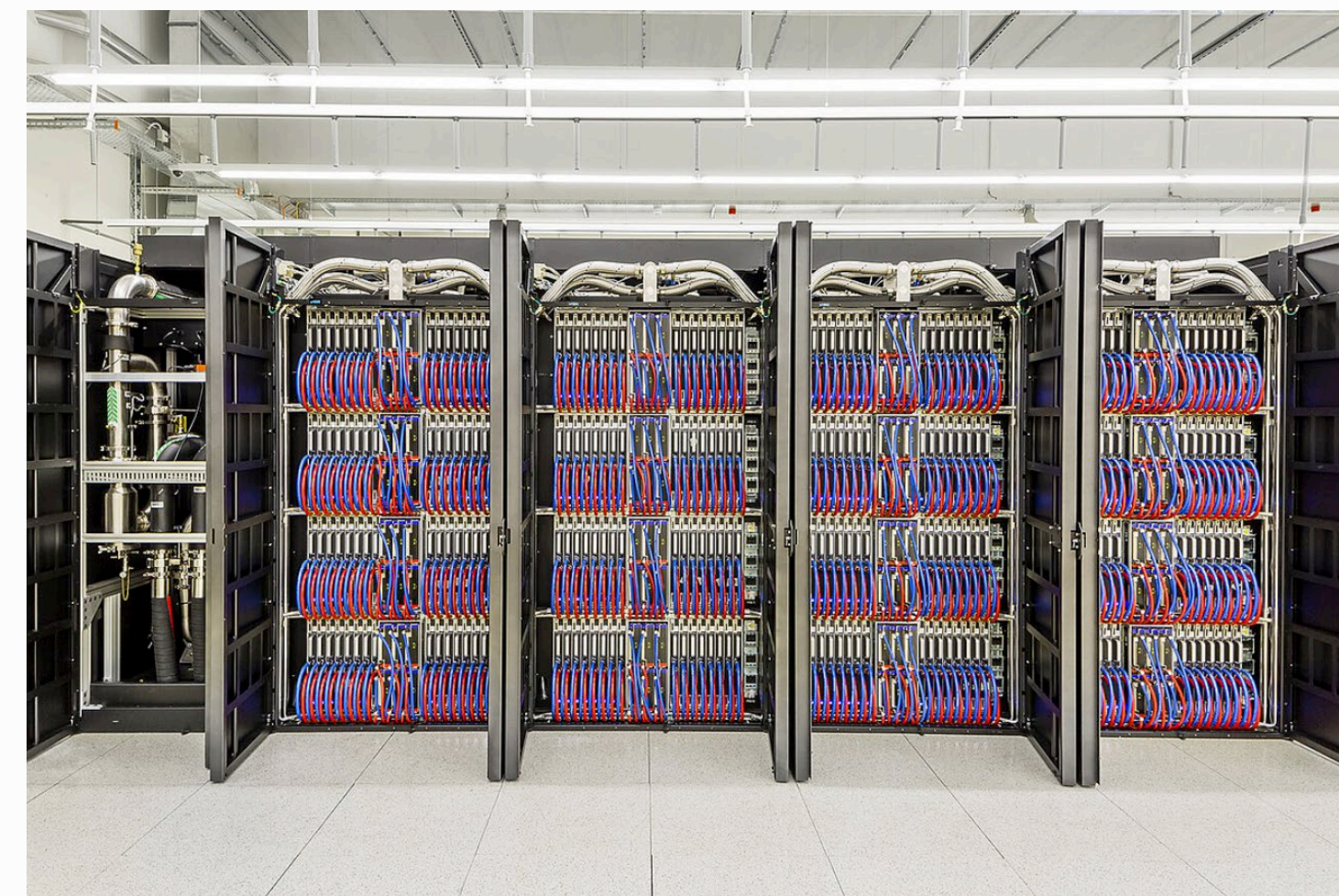
Drei Reflektionen

- **KI - Souveränität:** Die Rolle von Apertus
- **Das agentische Zeitalter:** Vom Chatbot zum Agenten - was sind die Konsequenzen
- **KI und die Schweiz:** Wie ist das Land positioniert, jetzt und in Zukunft?

Apertus

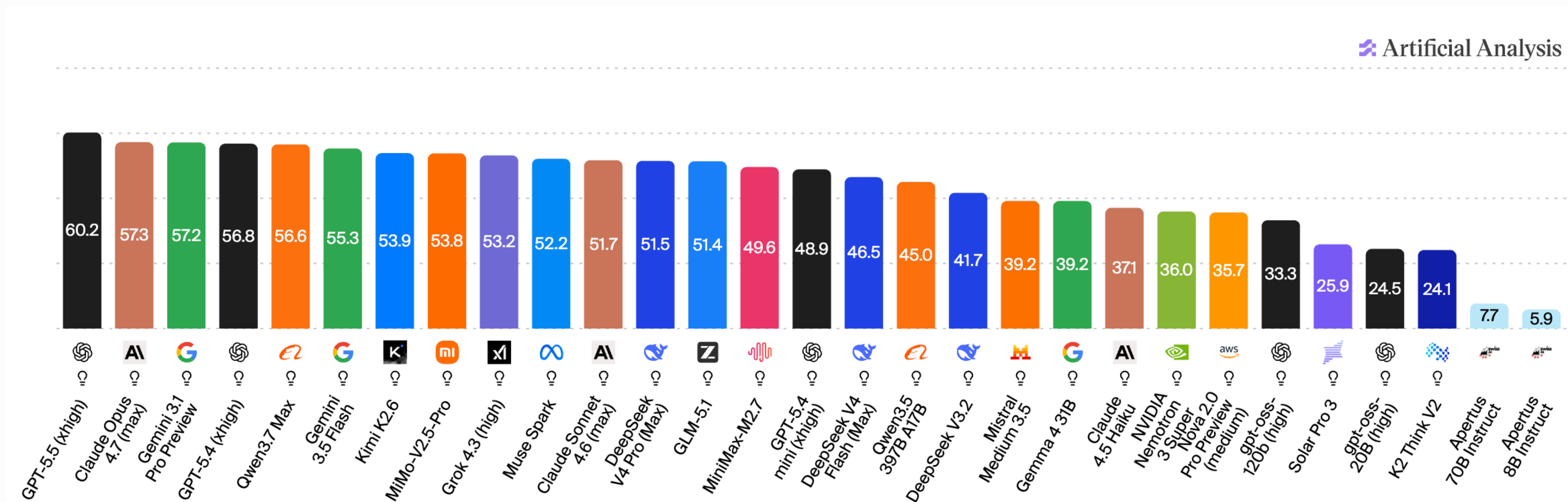


- **V1:** September 2025
- **V1.5:** Juni 2026
- **V2:** Winter 26/27
- Trainiert auf Alps



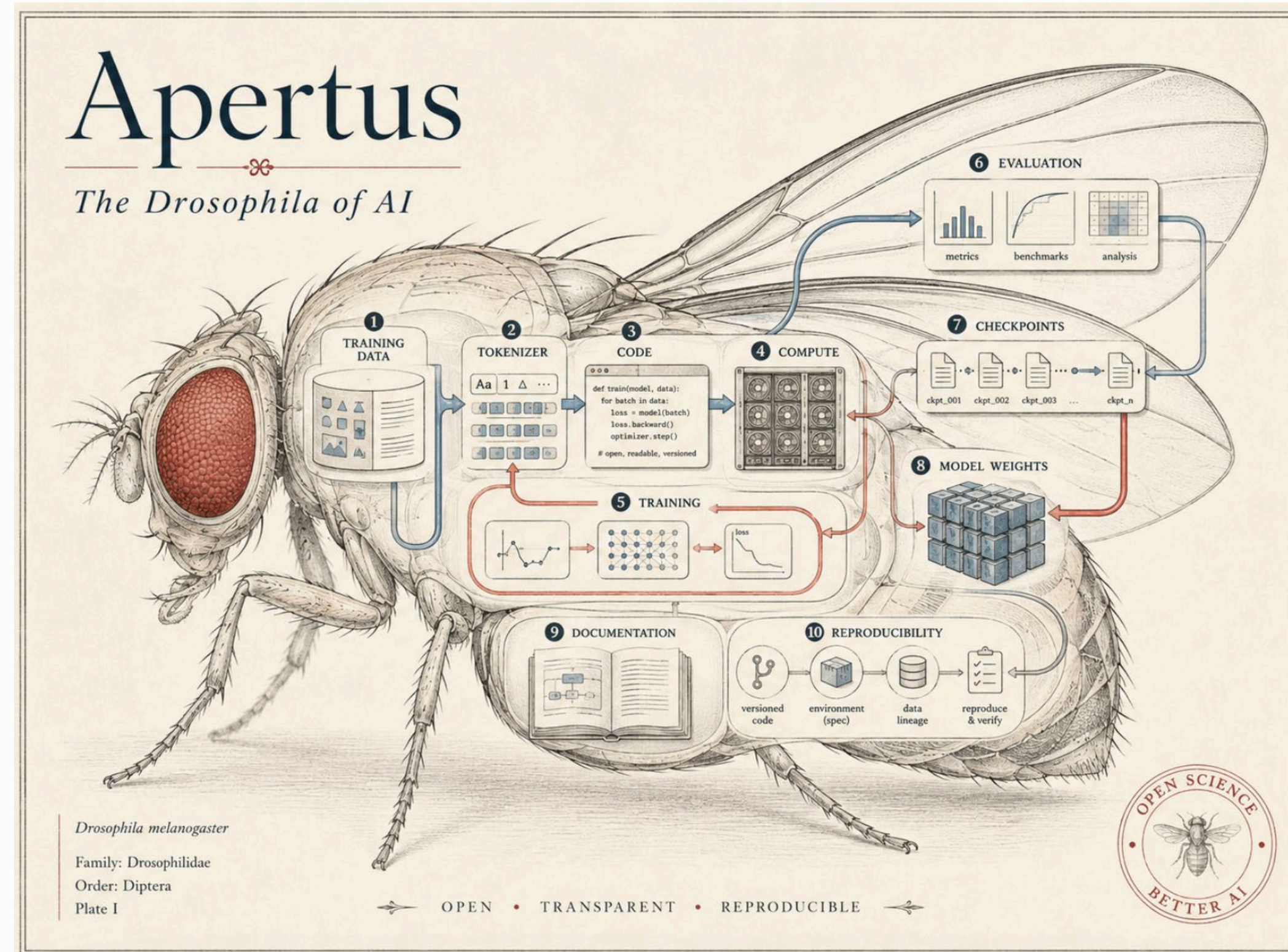
Apertus

- Vollständige Transparenz über den gesamten Prozess - nicht nur die Parameter
- Bestes vollständig offenes akademisches Model weltweit. Aber kein Vergleich zu kommerziellen Modellen (aus Ressourcen- und legalen Gründen).



Apertus

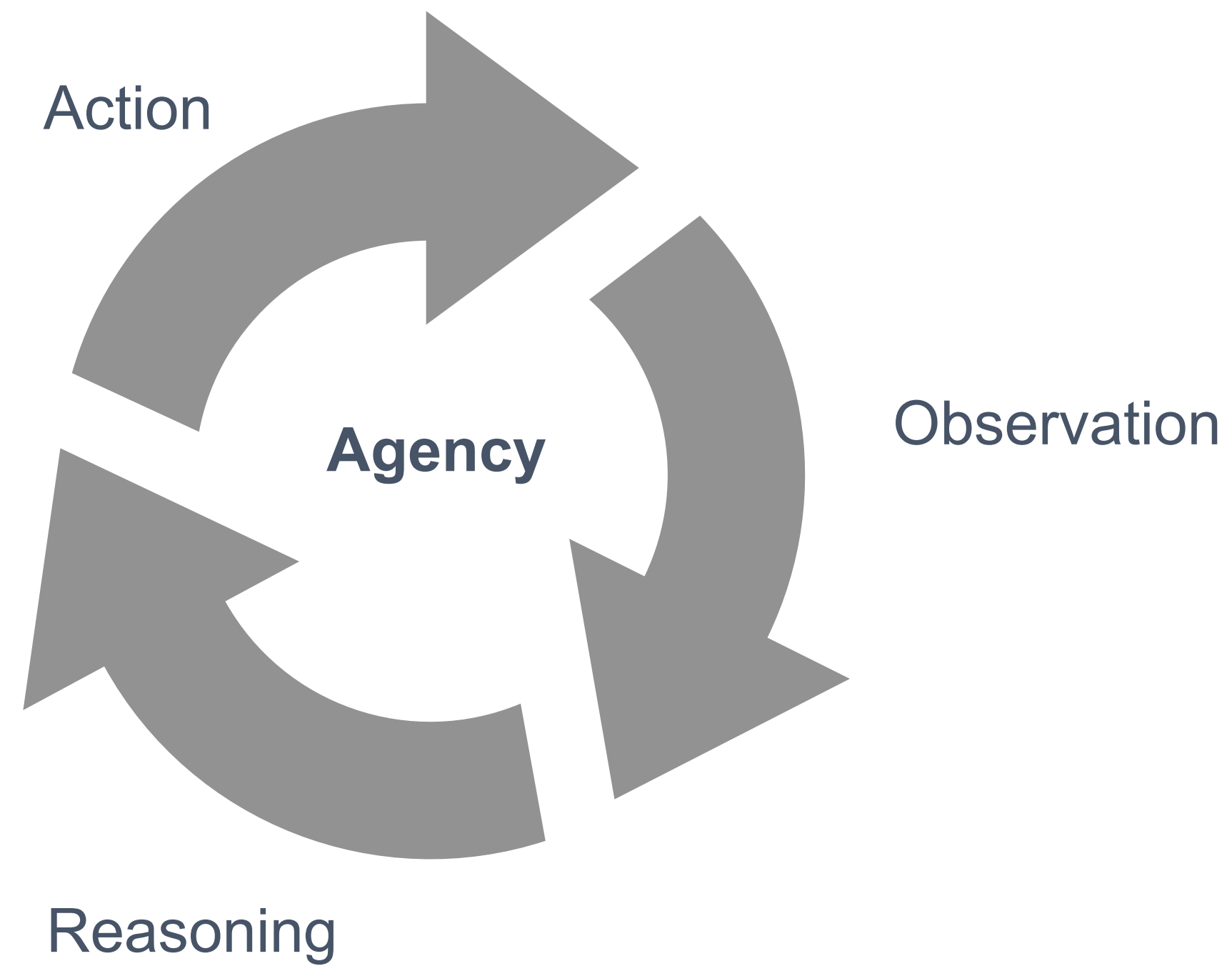
- Vollständige Transparenz über den gesamten Prozess - nicht nur die Parameter
- Bestes vollständig offenes akademisches Model weltweit. Aber kein Vergleich zu kommerziellen Modellen (aus Ressourcen- und legalen Gründen).
- Ermöglicht Forschung *an* KI



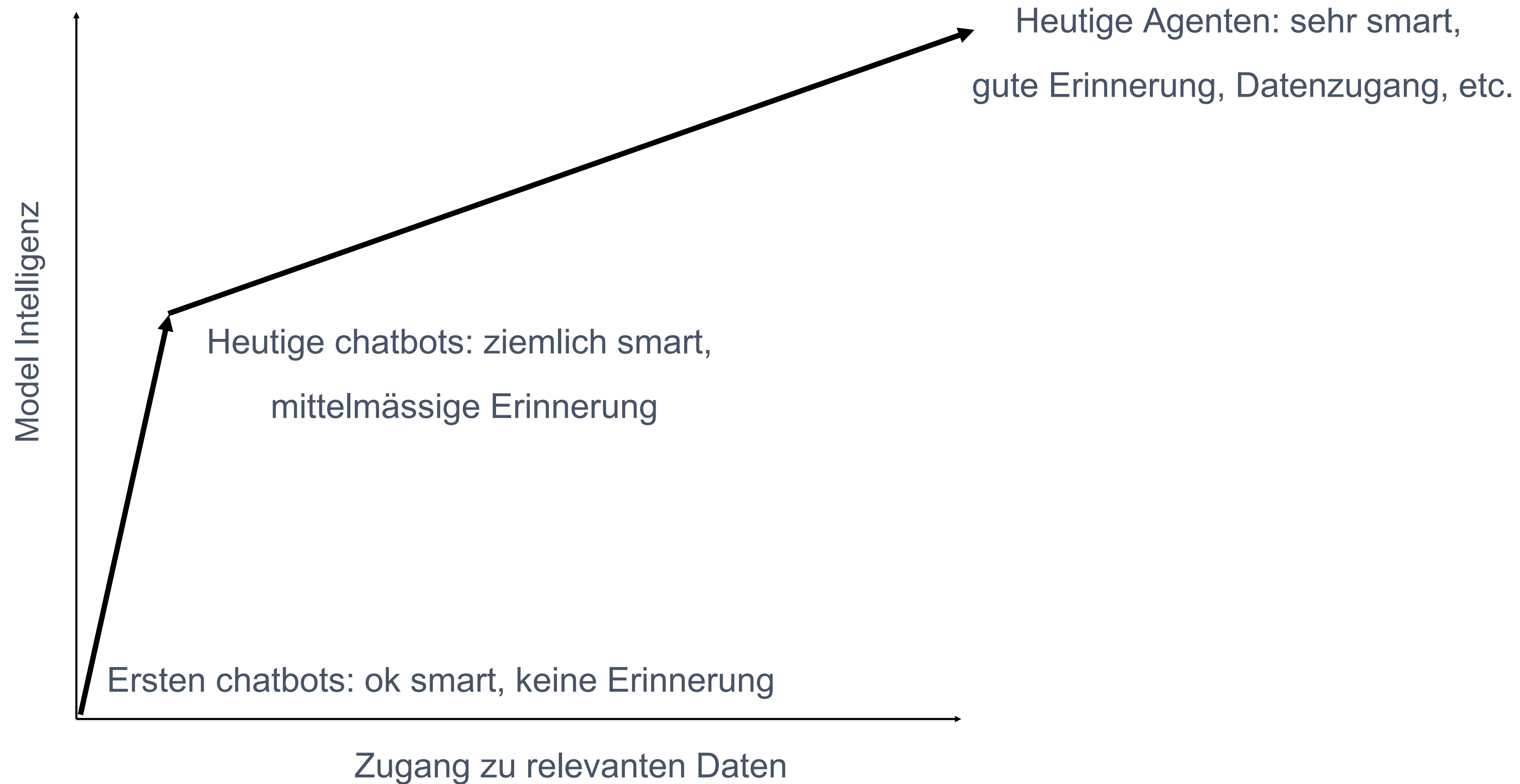
Vom Chatbot...



... zum Agenten



Die Agentische Revolution



Die Agentische Revolution

- Modelle werden intelligenter
- Tools werden agentischer: Mehr Fähigkeiten, Zugang zu Daten, Speicher



**Cowork: Claude Code
for the rest of your work**

OpenAI

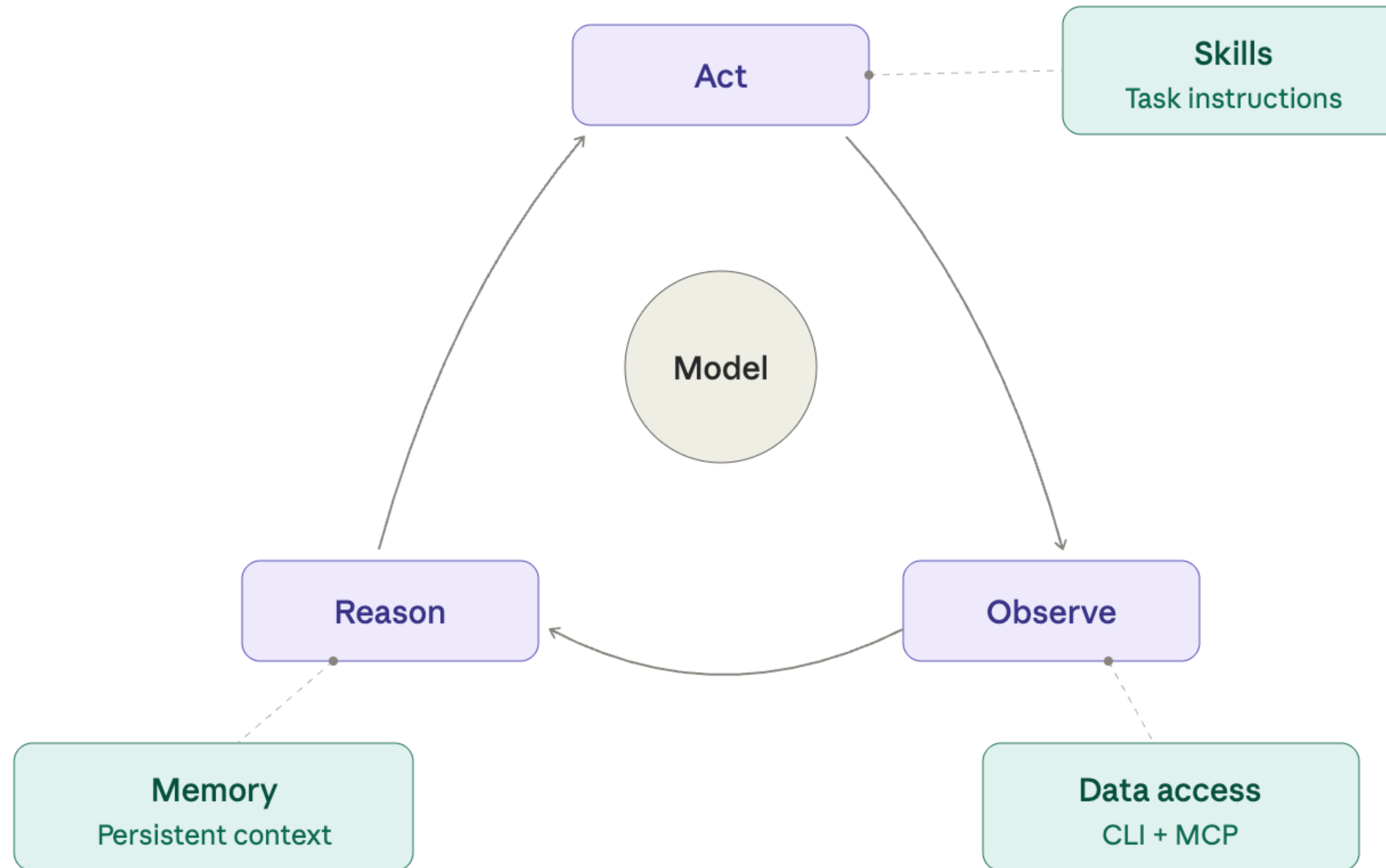


April 16, 2026 Product

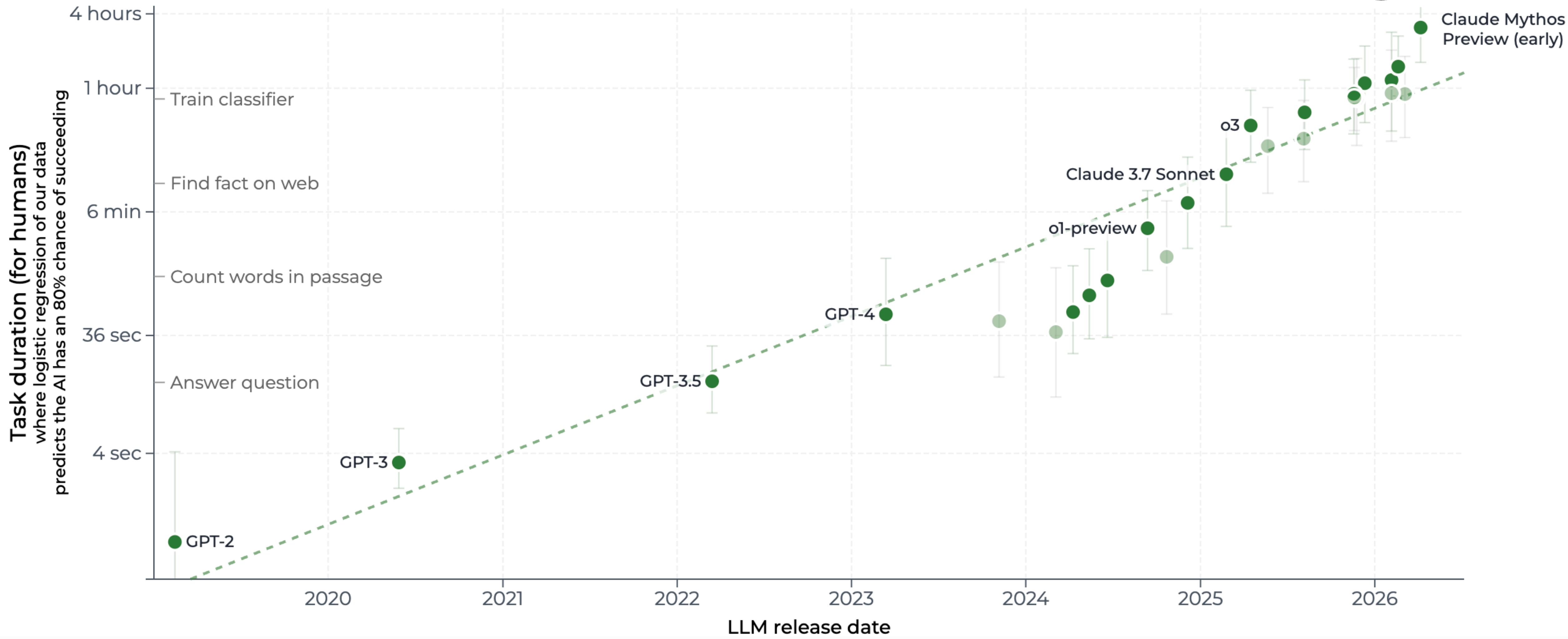
**Codex for
(almost) everything**

Download for macOS

Die Agentische Revolution



Time horizon of software tasks different LLMs can complete 80% of the time



Eine neues Zeitalter

- **Chatbot Zeitalter:**
Diskussion,
Sprachengenie,
aber limitiert im
Ausführen

- **Agenten Zeitalter:**
Diskussion,
Sprachengenie,
sehr hohe
Kompetenz im
Ausführen

Nov 2022

Dec 2025

Was ist der Stand CH heute?

Dimension	USA	China	EU+UK	Schweiz
Rechenkapazität	100	75	45	50
Strom / Energie	100	85	45	55
Daten	100	85	60	50
Talente	90	70	80	100
Umsetzungskraft	100	35	55	70

Rechenkapazität: Zugang zu Frontline-Compute für Training und Inferenz

Strom / Energie: Verfügbarkeit von bezahlbarem Strom, Standort

Daten: Zugang zu grossen, nutzbaren, rechtlich verwertbaren hochwertigen Datensätzen

Talente: Dichte an KI-Forschenden und KI-Ingenieur:innen

Umsetzungskraft: Fähigkeit, KI in Produkte, Firmen und reale Anwendungen zu überführen

Was ist der Stand CH morgen?

Dimension	USA	China	EU+UK	Schweiz
Rechenkapazität	100	70	55	50
Strom / Energie	100	90	50	55
Daten	100	85	65	55
Talente	85	75	80	95
Umsetzungskraft	100	40	60	75
	-5	+10	+25	+5

Rechenkapazität: Zugang zu Frontline-Compute für Training und Inferenz

Strom / Energie: Verfügbarkeit von bezahlbarem Strom, Standort

Daten: Zugang zu grossen, nutzbaren, rechtlich verwertbaren hochwertigen Datensätzen

Talente: Dichte an KI-Forschenden und KI-Ingenieur:innen

Umsetzungskraft: Fähigkeit, KI in Produkte, Firmen und reale Anwendungen zu überführen

21.05.2026

Künstliche Intelligenz

Marcel Salathé

